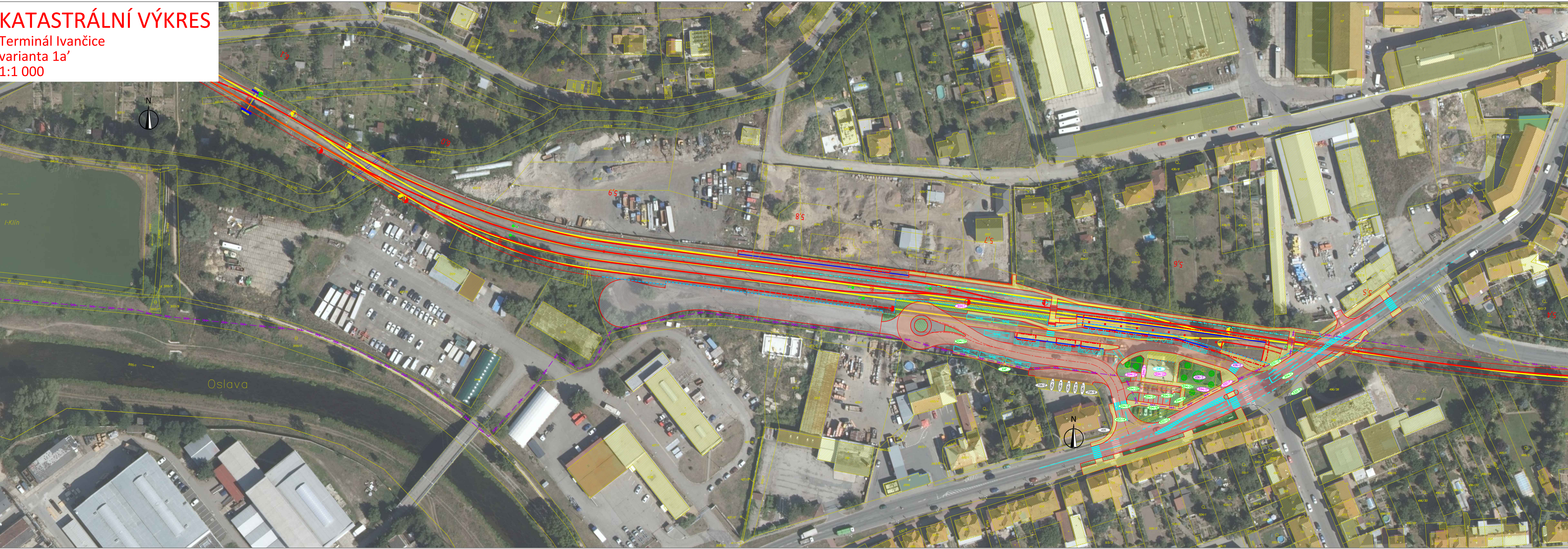


KATASTRÁLNÍ VÝKRES

Terminál Ivančice

varianta 1a'

1:1 000



**LEGENDA**

**Stavba ŽST Ivančice**

- Stávající koleje
- Rušené koleje
- Rekonstruované a nové koleje
- Úprava GPK
- Trativody
- Nové oplocení
- Staniční zabezpečovací zařízení
- Nástupní hrany vlak
- Přístupové chodníky a plochy
- Přejezdová konstrukce

**Katastr nemovitostí**

- Hranice parcelní
- Hranice slučková
- Parcelní číslo

**Stavba Přestupní terminál Ivančice**


- Odjezdová a příjezdová stání BUS
- Přístupové chodníky a plochy
- Rekonstruovaná komunikace JMK
- Nové komunikace terminálu asfalt
- Nové komunikace terminálu žula
- Vodorovné dopravní značení
- Výsadba trávníků a parkové úpravy

**Vyvolaná investice nákladistiše**

- Nákladistiše žula

**Vyznačení pozemků, na kterých je umístěna stavba**

- 646 Vlastník ČR, SŽ, státní organizace
- 432/7 Vlastník České dráhy, a.s.
- 432/13 Vlastník město Ivančice
- 436/2 Vlastník ČR, Státní pozemkový úřad
- 435 Vlastník soukromá osoba

SOUŘADNICOVÝ S-JTSK, VÝŠKOVÝ SYSTÉM Bpv			
OBJEDNATEL:			
<div><div></div><div>Město Ivančice, odbor správy a údržby majetku a investiční  Palackého náměstí 196/6, 664 91 Ivančice</div></div>			
HLAVNÍ INŽENÝR PROJEKTU:	ZODPovědný PROJEKTANT:	VYPRACOVAL:	KONTROLOVAL:
Ing. Lubomír Beňák	Bronislav Urbánek Ing. Lubomír Beňák	Bronislav Urbánek Ing. Lubomír Beňák	Ing. Ivana Beňáková
NÁZEV PROJEKTU:			
Studie stavby Přestupní terminál Ivančice			
ČÁST:			
Výkresová část			
PŘÍLOHA:			
Varianta 1a' Katastrální výkres			
KRAJ:	Jihomoravský	ČÁST DOKUMENTACE:	ČÍSLO PŘÍLOHY:
DATUM:	03/2022		
STUPEŇ:	Studie stavby		
MĚŘÍTKO:	1:1 000		
Č. ZAKÁZKY:	3015/2021	B	3.4